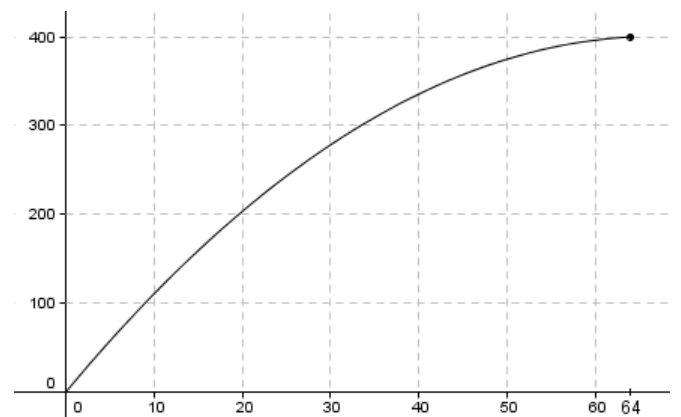
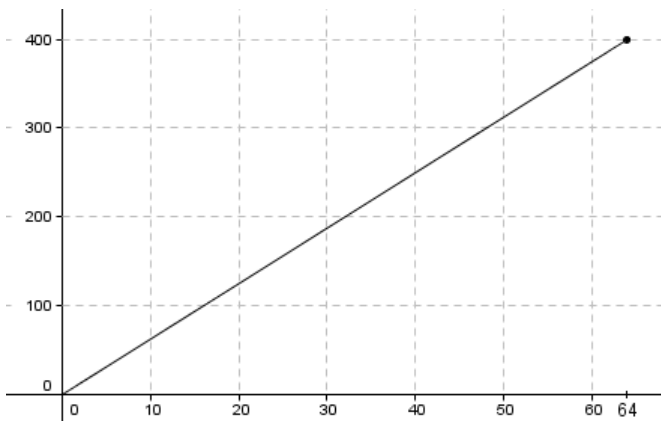
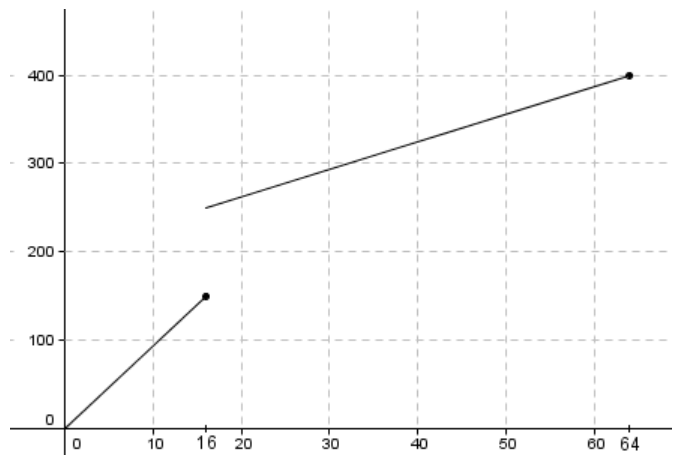
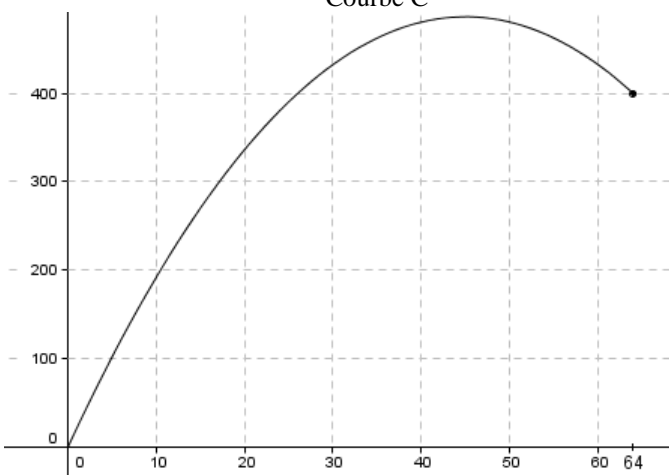
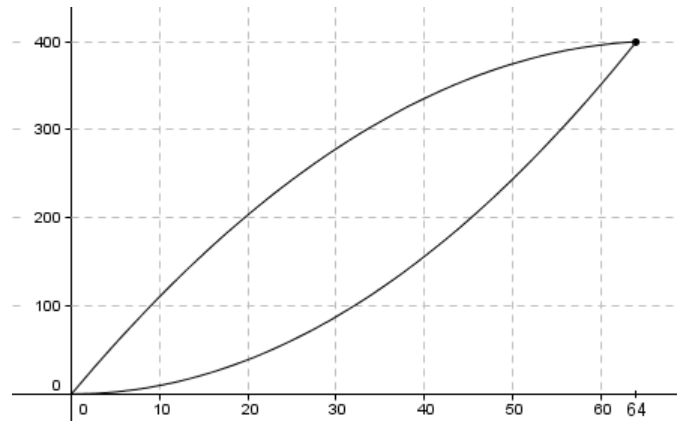
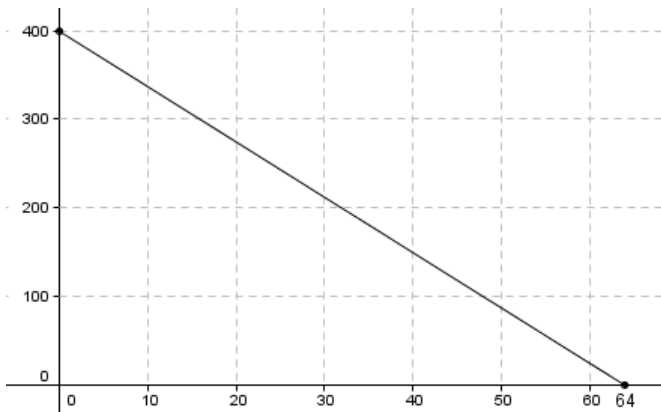
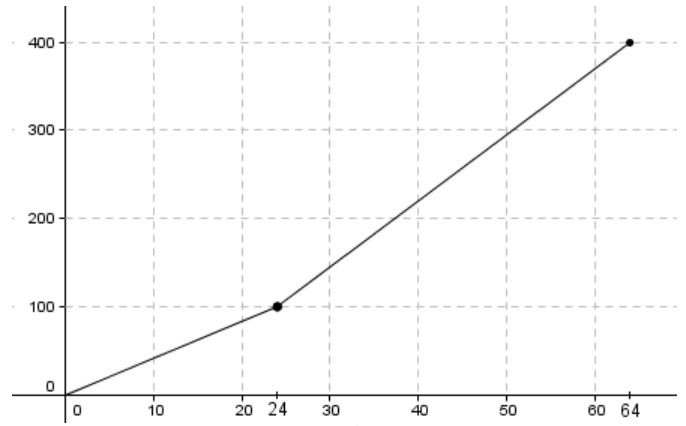
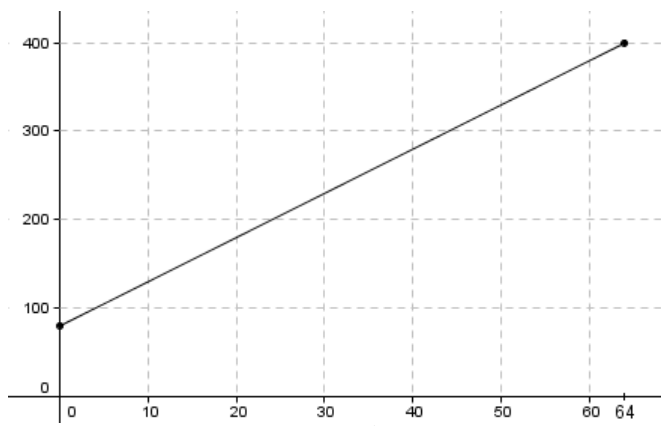
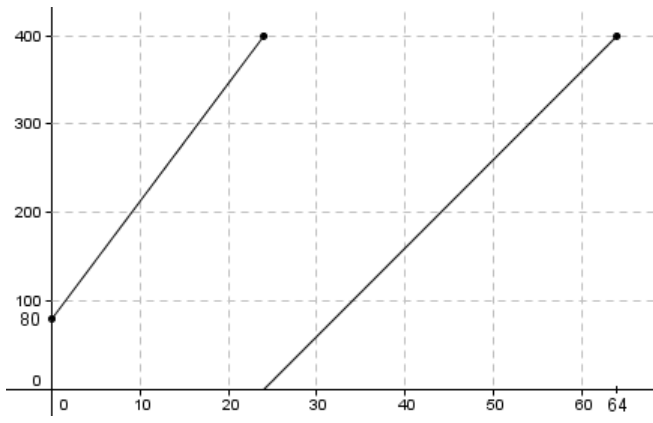


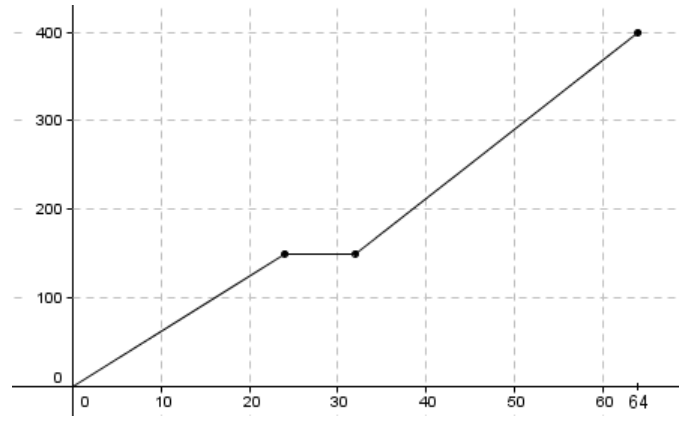
## Activité 1 : des courbes...

Parmi les douze représentations graphiques ci-dessous, laquelle ou lesquelles sont celles d'une fonction ? d'une fonction linéaire ? d'une fonction affine ?

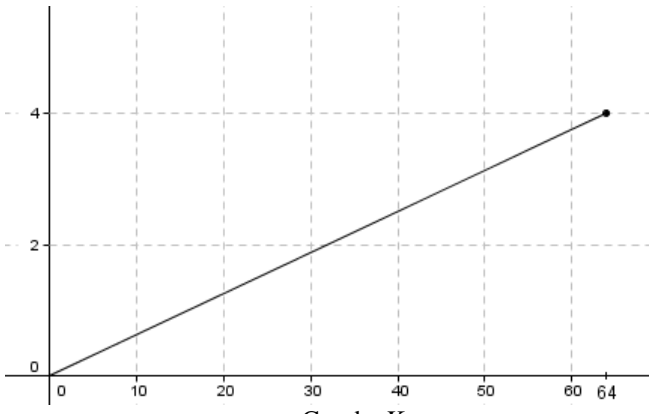




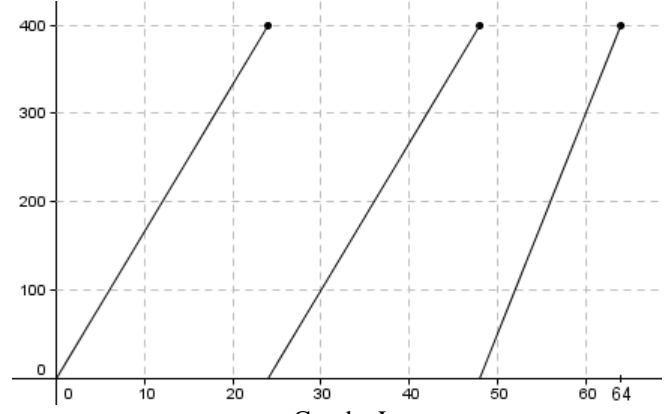
Courbe I



Courbe J



Courbe K



Courbe L

FONCTIONS	FONCTIONS AFFINES	FONCTIONS LINEAIRES	OBSERVATIONS

**Commentaires et éléments de correction :**

FONCTIONS	FONCTIONS AFFINES	FONCTIONS LINEAIRES	OBSERVATIONS
A	A		
B			B fonction affine par morceaux
C	C		D est une courbe qui ne représente pas une fonction car par exemple 30 possède deux images.
E			
F			F fonction affine par morceaux
G	G	G	
H			
I			I fonction affine par morceaux
J			J fonction affine par morceaux
K	K	K	
L			L fonction affine par morceaux